

LED APARATOS DE NOTIFICACIÓN



SIRENAS Y SIRENAS CON ESTROBO CON TECNOLOGÍA LED



Los dispositivos de notificación de alarma MGC ofrecen una solución completa de notificación audible, visual y audiovisual que ofrecen una eficiencia energética excepcional en un diseño compacto. MGC ofrece múltiples configuraciones audibles y visuales seleccionables en campo, así como una amplia gama de opciones de montaje en una unidad compacta fácil de instalar.

Utilizando avanzada tecnología LED, los dispositivos de notificación de alarma MGC proporcionan un consumo de corriente mucho menor que la tecnología de bombilla de xenón. Esto, a su vez, permite que se conecten más dispositivos en un circuito NAC al tiempo que se reduce la cantidad de fuentes de alimentación externas necesarias.

Diseñados para aplicaciones interiores/exteriores de montaje en pared o techo, los dispositivos de notificación de MGC cumplen los requisitos de las agencias, incluidas las normas NFPA 72, UL 1971, UL1638, UL1480, ULC S526 y ULC S541.



Alarma audible para montaje en techo o pared



Alarmas visuales para montaje en pared



Alarmas audiovisuales para montaje en pared



Protegido del clima
Alarma audible para montaje en techo o pared

PROTEGIDO DEL CLIMA



Alarmas visuales para montaje en techo



Alarmas audiovisuales para montaje en techo



Cajas traseras de montaje en superficie



Protegido del clima
Alarmas visuales para montaje en pared



Protegido del clima
Alarmas audiovisuales para montaje en pared

CARACTERÍSTICAS

- Ajuste de selección de luminosidad (Candela) estándar y alta en una unidad (Sienas y Sirenas con Estrobo) lo que permite cumplir virtualmente con cualquier aplicación.
 - o Modelos para pared: 15, 15/75, 30, 75, 110, 185 cd.
 - o Modelos para techo: 15, 15/75, 30, 75, 110 cd.
 - o Reducción de SKUs para inventario.
- Facilidad de selección en campo de múltiples opciones en las unidades audibles.
 - o Patrones de Sonido: Temporal, Continuo, Marcha de Tiempo y 20 BPMs.
 - o Selección de Alto y Bajo Volumen.
- Dispositivos protegidos contra la intemperie Rangos de temperatura de -40°C a 66°C (-40°F a 151°F)

EFICIENCIA ENERGÉTICA

- Avanzada tecnología LED que brinda un desempeño superior en cuanto a consumo de corriente.
 - o Permite conectar una mayor cantidad de dispositivos de notificación por circuito
 - o Reduce la cantidad de fuentes de alimentación requeridas.

SEGURA

- La configuración del dispositivo se encuentra en la parte posterior de la unidad para evitar alteraciones.
- Cumplimiento de Normas
 - o UL 1971, UL 1638, UL 464.
 - o ULC-S525, ULC-S526.
 - o NFPA 72 2016 (Cumple con el requerimiento de ancho de pulso de 20 milisegundo).

FÁCIL DE INSTALAR

- Todos los modelos incluyen una base de montaje que permite terminar y probar el cableado antes de montar los aparatos, (Sirenas, Estrobos y Sirenas con Estrobo).
- Incluye clip de continuidad que permite al instalador probar el cableado antes de instalar el dispositivo.
- Amplia gama de opciones de montaje.
 - o Se instalan en la caja de montaje superficial de Mircom BB-400 o sobre cajas de registro eléctrico rectangular simple o doble, octagonales o cuadradas de 4 pulgadas.

Alarma audible para montaje en techo o pared

FH-400-RR	Rojo
FH-400-WW	Blanco
FH-400-RR-WP	Protegido del clima (Rojo)

Alarmas visuales para montaje en pared

FS-400-RR	Rojo
FS-400-WW	Blanco
FS-400-RR-WP	Protegido del clima (Rojo)

Alarmas audiovisuales para montaje en pared

FHS-400-RR	Rojo
FHS-400-WW	Blanco
FHS-400-RR-WP	Protegido del clima (Rojo)

Alarmas visuales para montaje en techo

FS-400C-RR	Rojo
FS-400C-WW	Blanco

Alarmas audiovisuales para montaje en techo

FHS-400C-RR	Rojo
FHS-400C-WW	Blanco

Cajas traseras de montaje en superficie

BB-400R	Rojo
BB-400W	Blanco

Accesorios

MIX-4050	Módulo de sincronización MGC
MRI-4050	Módulo de sincronización Secutron

ALTAVOCES Y ALTAVOCES CON ESTROBO CON TECNOLOGÍA LED



Los altavoces y los altavoces con estrobo de MGC amplían la oferta de dispositivos de notificación de alarma, para proporcionar una familia completa de productos que utiliza avanzada tecnología LED.

Diseñados para aplicaciones de montaje en pared o techo en interiores/exteriores, los altavoces y los altavoces con estrobo de MGC se ofrecen en 25 o 70V, alta intensidad lumínica y opciones de color rojo y blanco para mayor flexibilidad.

MGC también ofrece un kit espaciador para utilizarse en remodelaciones donde el espacio para instalar cajas de registro en techos está limitado. Los altavoces y los altavoces con estrobo de MGC cumplen los requisitos de las agencias, incluidas las normas NFPA 72, UL 1971, UL1638, UL1480, ULC S526 y ULC S541.



Altavoz Para Techo



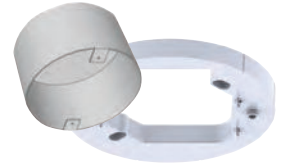
Altavoz con Estrobo Para Techo



Altavoz Para Pared



Altavoz con Estrobo Para Pared



Accesorios Para Montaje en Techo

PROTEGIDO DEL CLIMA



Protegido del clima
Altavoz de Pared/Techo



Protegido del clima
Altavoz con Estrobo Para Pared

CARACTERÍSTICAS

- Todos los modelos disponibles en 25V o 70V
- Todos los modelos disponibles en color rojo o blanco
- Potencia de audio seleccionable: ¼, ½, 1, 2 W
- Con sincronización incluida.
- Selección de Intensidad lumínica del estrobo
- En modelos para montaje en pared de: 15, 30, 75, 110, 185, 15/75 candelas
- En modelos para montaje en techo de 15, 30, 75, 110, 125, 15/75 candelas
- En modelos para techo de alta intensidad de: 50, 75, 90, 130, 185, 15/75 candelas
- Dispositivos protegidos contra la intemperie Rangos de temperatura de -40°C a 66°C (-40°F a 151°F)

EFICIENCIA ENERGÉTICA

- La avanzada tecnología LED proporciona un consumo de corriente ultrabajo.
 - o Mayor capacidad de dispositivos de notificación por circuito
 - o Reduce los requerimientos de las fuentes de alimentación externas

FLEXIBLE

- Insertos de plástico con leyendas en múltiples idiomas incluidas en altavoces con estrobo (Inglés/Francés/Español)

SEGURA

- La configuración del dispositivo se encuentra en la parte posterior de la unidad para evitar alteraciones
- Cumplimiento de Normas
 - o UL 1480, UL 1971 y UL 1638,
 - o ULC-S541 y ULC-S526
 - o NFPA 72 (Cumple requerimiento de ancho de pulso de 20 milisegundos)

FÁCIL DE INSTALAR

- Los modelos para pared se pueden montar en cajas de registro eléctrico cuadradas de 4"
- Los modelos para techo pueden montarse en la caja de registro eléctrico redonda de 6" modelo (IB-104)
- Espaciador opcional (SPKC-W) para montaje en cajas de registro eléctrico de 4"

Altavoz Para Techo	
SPP-104-25	Blanco
SPP-104-70	Blanco
SPP-104-25R	Rojo
SPP-104-70R	Rojo
Altavoz Con Estrobo Para Techo	
SPPS-104-25	Blanco
SPPS-104-70	Blanco
SPPS-104-25R	Rojo
SPPS-104-70R	Rojo
SPPS-104-25H	Alto Destello (Blanco)
SPPS-104-70H	Alto Destello (Blanco)
SPPS-104-25HR	Alto Destello (Rojo)
SPPS-104-70HR	Alto Destello (Rojo)
Altavoz Para Pared	
SPP-204-25	Blanco
SPP-204-70	Blanco
SPP-204-25R	Rojo
SPP-204-70R	Rojo
Altavoz Con Estrobo Para Pared	
SPPS-204-25	Blanco
SPPS-204-70	Blanco
SPPS-204-25R	Rojo
SPPS-204-70R	Rojo
SPPS-204-25R-WP	Protegido del clima (Rojo)
SPPS-204-70R-WP	Protegido del clima (Rojo)
Protegido del clima Altavoces para montaje en pared/techo	
SPP-204-25R-WP	Rojo
SPP-204-70R-WP	Rojo
Accesorios	
IB-104	Caja de 6"
SPKC-W	Anillo espaciador
MIX-4050	Módulo de sincronización MGC
MRI-4050	Módulo de sincronización Secutron



Acerca del grupo de empresas Mircom®

Fundada en 1991, Mircom diseña, fabrica y distribuye globalmente soluciones para Edificios Inteligentes. Alcanzando clientes en más de 100 países de todo el mundo, el portafolio de Mircom incluye: detección y alarma de incendios, comunicaciones y seguridad, notificación masiva, automatización de edificios y tecnologías inteligentes. La visión de Mircom es hacer los edificios en todo el mundo más seguros, más inteligentes y más habitables.

Nuestra red global de Oficinas de Ventas y Servicios dedicados, conocidos como Mircom Engineered Systems, nos permite ser un proveedor de soluciones completas. A través de Mircom ES, somos capaces de proporcionar y dar servicio completo a nuestra línea de soluciones innovadoras y avanzadas que son escalables para satisfacer las diversas demandas de los usuarios, desde edificios pequeños y medianos hasta las aplicaciones más complejas del mundo.

SEDE CORPORATIVA/CANADÁ

Tel: 888.660.4655

Fax: 888.660.4113

ESTADOS UNIDOS DE AMÉRICA

Tel: 888.660.4655

Fax: 888.660.4113

INTERNACIONAL

Tel: 905.660.4655

Fax: 905.660.4113

mircom.com

